

平成 29 年度

学校経営・運営ビジョンに対する学校評価

～アンケート結果～

● 回答数

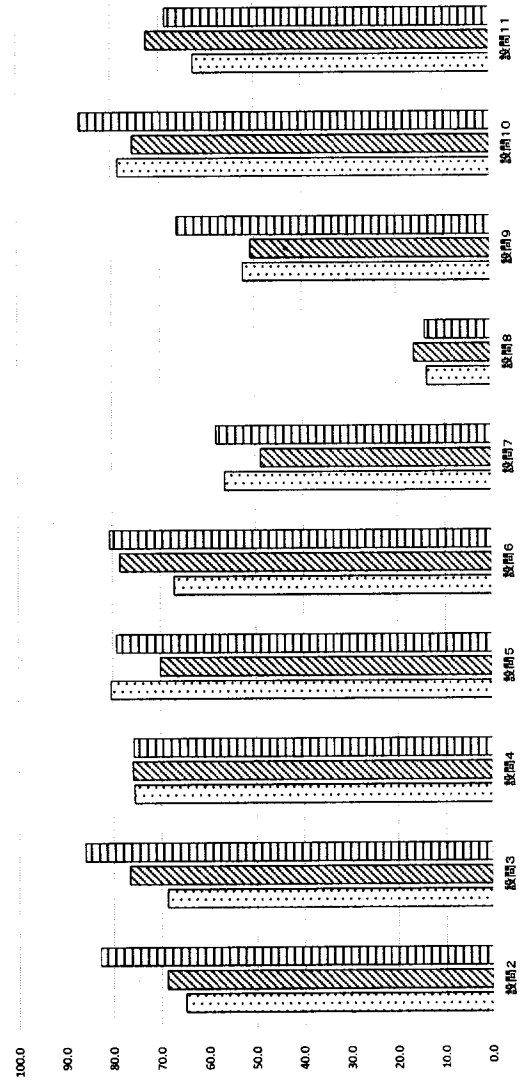
	生徒	保護者	教員
全体	828人	828人	56人
回答数	805人	669人	53人
回答率	97.2%	80.7%	94.6%

● 項目

全生徒 (学年別)	P. 1
全保護者	P. 2
教員	P. 3
生徒推移	P. 4
生徒×教員	P. 5
保護者×教員	P. 6
生徒×保護者	P. 7

NO.	設問内容	1学年生徒 (%)				2学年生徒 (%)				3学年生徒 (%)			
		そう思う	ややそう思う	あまり思わない	全く思わない	そう思う	ややそう思う	あまり思わない	全く思わない	そう思う	ややそう思う	あまり思わない	全く思わない
		①	②	③	④	①	②	③	④	①	②	③	④
1	あなたは、学習面でつまづいたときどのように対処しますか。 (①先生にきく ②自分で調べる ③友人にきく ④放っておくことが多い)	8.1	43.9	38.7	9.2	14.1	44.4	32.6	8.9	15.5	47.3	32.6	4.5
2	先生方は、生徒の主體的な学びを引き出す工夫をしている。	11.8	53.1	30.3	4.8	14.4	54.4	26.3	4.8	26.1	56.8	16.3	0.8
3	先生方は教え方や教材に工夫をしている。	15.9	52.8	27.3	4.1	17.4	59.3	20.7	2.6	31.8	54.2	12.9	1.1
4	本校の持つ「文武両道」というモットーやその実践は、素晴らしいと思う。	32.8	42.8	18.5	5.9	23.3	52.6	18.1	5.9	34.8	40.9	17.0	7.2
5	ゼロ授業、土曜学習会、課外は学習時間確保や学力向上のために効果的である。	38.0	42.4	15.1	4.4	26.7	43.3	24.4	5.6	34.1	45.1	14.4	6.4
6	本校は面談や資料等を活用し、きめ細やかな進路指導を行なっている。	16.2	50.9	29.2	3.7	20.4	58.1	19.3	2.2	36.7	43.9	17.0	2.3
7	本校は部活動と学習の両立が達成できるように支援体制の構築に努めている。	14.0	42.4	34.3	9.2	9.6	39.3	38.1	13.0	16.3	42.0	34.1	7.6
8	あなたは、本校のホームページを見たことがありますか。 (①1回以上 ②1学期に1回以上 ③見たことがある ④見たことがない)	4.4	9.2	60.1	25.5	2.6	13.7	67.8	15.9	3.0	11.0	64.0	21.6
9	学校から配布される「東高通信」「進路だより(桜咲く)」「保健だより」等を、ひととおり目を通している。	20.7	31.7	29.5	18.1	17.8	33.0	28.1	20.7	26.9	39.4	20.5	12.9
10	あなたは東高に入学してよかった。	36.2	42.4	15.9	5.2	24.8	50.7	18.5	5.9	56.8	29.9	8.7	4.2
11	本校ははじめ防止の取り組みをきちんと行っている。	20.3	42.4	29.5	7.4	23.3	49.3	23.0	4.4	18.6	50.0	25.8	5.7

生徒学年別(そう思う+ややそう思う)



1年 2年 3年

[平成29年度 学校経営・運営ビジョンに対する学校評価]

全保護者

(%)

NO.	設問内容	全保護者			
		そう思う	やや そう思う	あまり 思わない	全く 思わない
		①	②	③	④
1	本校の教育活動全般は、生徒の主体性を高め、学びの資質向上を図っている	35.6	51.9	9.1	0.3
2	本校の「文武両道」という校是やその実践は、素晴らしいと思う	51.9	36.0	9.9	1.0
3	子どもの家庭学習時間を含む生活時間について、親としてアドバイスをしている	17.5	48.6	28.7	3.4
4	ゼロ授業、土曜学習会、課外は、学力向上のために効果的であると思う	48.4	39.9	7.9	0.9
5	本校の進路指導(特に面談や資料について)きめ細やかである	28.8	47.8	16.9	2.7
6	本校は部活動と学習の両立が達成できるような支援体制が整っていると思う	22.4	47.5	22.6	4.0
7	本校のホームページを通じて、お子様の学校生活の様子を知ることができる	11.7	36.8	29.4	3.0
8	東高の教育活動が「東高通信」や「保健だより」等を通して、保護者や生徒たちへ効果的に伝えられていると思う	30.8	46.6	11.7	1.0
9	子どもを東高に入学させてよかったと思う	59.5	30.9	5.5	0.6
10	本校はいじめ防止の取り組みをきちんと行っている	18.1	38.9	13.3	1.3
					28.4

[平成29年度 学校経営・運営ビジョンに対する学校評価]

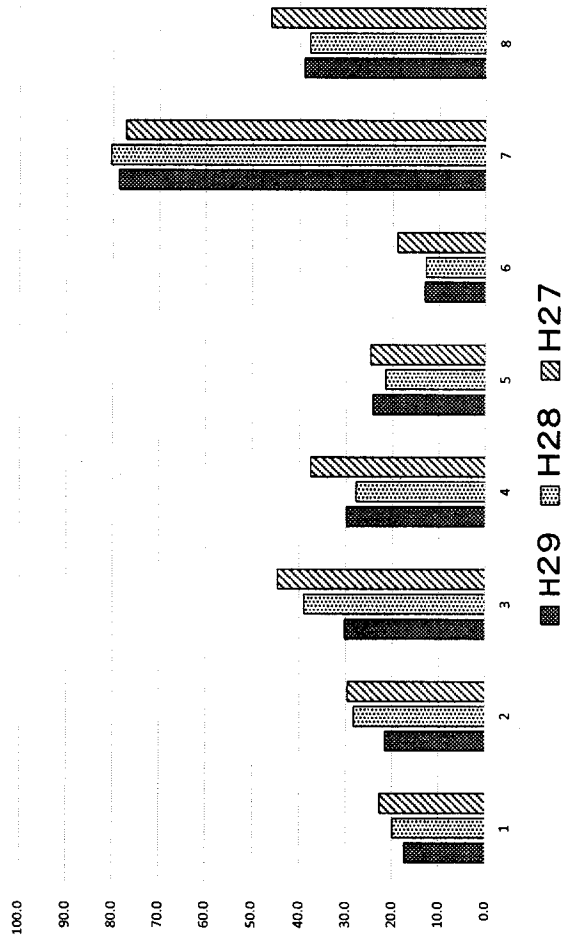
教員(全体)

(%)

NO.	設問内容	そう思う	やや そう思う	あまり 思わない	全く 思わない
1	本校の教育活動全般は、生徒の主体性を高め、学びの資質向上を図っている	9.4	60.4	26.4	3.8
2	本校の「文武両道」という校是やその実践は、素晴らしいと思う	37.7	49.1	9.4	3.8
3	本校のゼロ授業、課外、土曜学習会等は、生徒の学習時間確保や、学力向上に効果的である	17.0	58.5	22.6	1.9
4	本校は面談や資料等を活用し、きめ細やかな進路指導を行っている	47.2	43.4	9.4	0.0
5	本校は部活動と学習の両立が達成できるような支援体制の構築に努めている	15.1	49.1	32.1	3.8
6	学校のホームページは情報発信の手段として機能していると思う	3.8	62.3	30.2	3.8
7	東高の教育活動が「東高通信」や「保健だより」等を通して、保護者や生徒たちへ効果的に伝えられていると思う	26.4	54.7	18.9	0.0
8	生徒は授業の進め方や進度に満足していると思う	3.8	64.2	30.2	1.9
9	本校の管理運営全般は適切であり、教員が安心して生徒と向かい合える環境が整っている	11.3	41.5	39.6	7.5
10	本校はいじめ防止の取り組みをきちんと行っている	20.8	54.7	22.6	1.9

NO	NO	設問内容	生徒全体 (%)			1学年生徒 (%)			2学年生徒 (%)			3学年生徒 (%)		
			そう思う			そう思う			そう思う			そう思う		
			H29	H28	H27	H29	H28	H27	H29	H28	H27	H29	H28	H27
1	1	先生方は、生徒の主体的な学びを引き出す工夫をしている。	17.4	19.9	22.7	11.8	19.6	27.1	14.4	19.7	19.1	26.1	20.5	21.5
2	2	先生方は教え方や教材に工夫をしている。	21.6	28.4	29.7	15.9	23.7	32.5	17.4	30.5	25.9	31.8	31.1	30.3
3	3	本校の持つ「文武両道」というモットーやその実践は、素晴らしいと思う。	30.3	39.1	44.6	32.8	48.9	50.7	23.3	31.6	37.8	34.8	36.5	45.0
4	4	ゼロ授業、土曜学習会、課外は学習時間確保や学力向上のために効果的である。	29.9	27.9	37.5	38.0	32.2	38.7	26.7	25.5	29.9	34.1	25.8	43.5
5	5	本校は面談や資料等を活用し、きめ細やかな進路指導を行なっている。	24.3	21.6	24.8	16.2	25.6	27.7	20.4	12.3	17.2	36.7	27.5	29.1
6	6	本校は部活動と学習の両立が達成できるように支援体制の構築に努めている。	13.3	13.0	19.1	14.0	13.7	20.9	9.6	11.2	12.7	16.3	14.3	23.4
7	7	あなたは、本校のホームページを見たことがありますか。(見たことがある)	78.7	80.4	77.2	73.7	77.7	52.1	84.1	69.8	90.7	78.0	95.1	89.7
8	8	あなたは東高に入学してよかった。	39.1	37.8	46.1	36.2	30.1	41.6	24.8	37.5	45.0	56.8	46.5	51.9

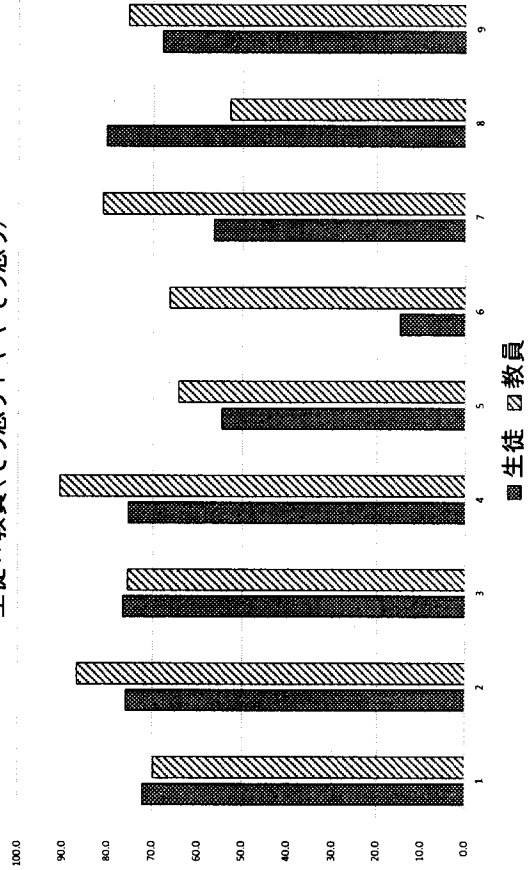
生徒年度推移(そう思う)



[平成29年度 学校経営・運営ビジョンに対する学校評価] 生徒×教員

設問	設問内容	生徒全体 (%)			教員全体 (%)			設問内容		
		そう思う	ややそう思う	全く思わない	そう思う	ややそう思う	全く思わない			
1	先生方は、生徒の主体的な学びを引き出す工夫をしている。	17.4	54.8	24.3	3.5	9.4	60.4	26.4	3.8	本校の教育活動全般は、生徒の主体性を高め、学びの質向上を図っている
2	本校の持つ「文武両道」というモットーやその実践は、素晴らしいと思う。	30.3	45.5	17.9	6.3	37.7	49.1	9.4	3.8	本校の「文武両道」という校風やその実践は、素晴らしいと思う
3	ゼロ授業、土曜学習会、課外は学習時間確保や学力向上のために効果的である。	32.9	43.6	18.0	5.5	17.0	58.5	22.6	1.9	本校のゼロ授業、課外、土曜学習会等は、生徒の学習時間確保や、学力向上に効果的である
4	本校は面談や資料等を活用し、きめ細やかな進路指導を行っている。	24.3	51.1	21.9	2.7	47.2	43.4	9.4	0	本校は面談や資料等を活用し、きめ細やかな進路指導を行っている
5	本校は部活動と学習の両立が達成できるように支援体制の構築に努めている。	13.3	41.2	35.5	9.9	15.1	49.1	32.1	3.8	本校は部活動と学習の両立が達成できるような支援体制の構築に努めている
6	あなたは、本校のホームページを見たことがありますか。 (①)月1回以上 ②1学期に1回以上 ③見たことがある ④見たことがない	3.4	11.3	64.0	21.0	3.8	62.3	30.2	3.8	学校のホームページは情報発信の手段として機能していると思う
7	学校から配布される「東高通信」「進路だより(桜咲く)」「保健だより」等を、ひととおり目を通している。	21.7	34.7	26.1	17.3	26.4	54.7	18.9	0	東高の教育活動が「東高通信」や「保健だより」等を通して、保護者や生徒たちへ効果的に伝えられていると思う
8	先生方は教え方や教材に工夫をしている。	39.1	41.1	14.4	5.1	11.3	41.5	39.6	7.5	生徒は授業の進め方や進度に満足していると思う
9	本校はいじめ防止の取り組みをきちんと行っている。	20.7	47.2	26.1	5.8	20.8	54.7	22.6	1.9	本校はいじめ防止の取り組みをきちんと行っている

生徒×教員(そう思う+ややそう思う)



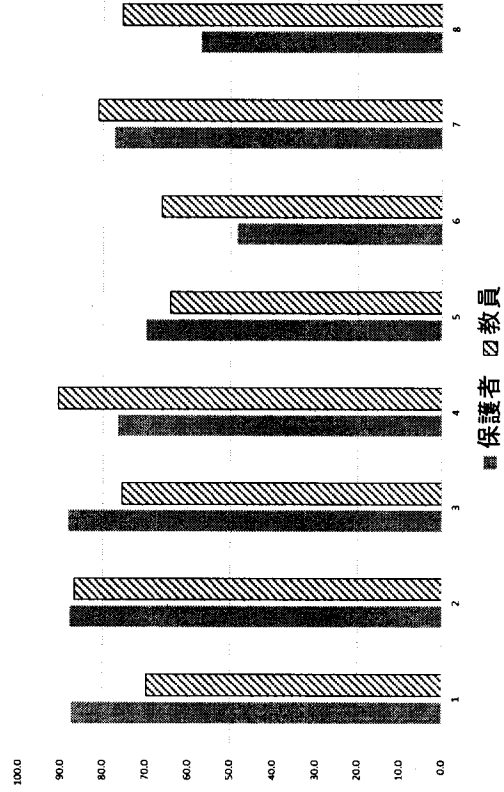
[平成29年度 学校経営・運営ビジョンに対する学校評価] 保護者×教員

A: 主体的な学び B: 文武両道の質的向上 C: 開かれた学校づくり D: 指導力の向上

(%) (%)

設問内容	全保護者			教員全体			設問内容			
	そう思う	やや そう思う	あまり 思わない	全く 思わない	わから ない	そう思う		やや そう思う	あまり 思わない	全く 思わない
1 本校の教育活動全般は、生徒の主体性を高め、学びの質向上を図っている	35.6	51.9	9.1	0.3	3.1	9.4	60.4	26.4	3.8	本校の教育活動全般は、生徒の主体性を高め、学びの質向上を図っている
2 本校の「文武両道」という校風やその実践は、素晴らしいと思う	51.9	36.0	9.9	1.0	1.2	37.7	49.1	9.4	3.8	本校の「文武両道」という校風やその実践は、素晴らしいと思う
3 ゼロ授業、土曜学習会、課外は、学力向上のために効果的であると思う	48.4	39.9	7.9	0.9	2.8	17.0	58.5	22.6	1.9	本校のゼロ授業、課外、土曜学習会等は、生徒の学習時間確保や、学力向上に効果的である
4 本校の進路指導(特に面談や資料について)きめ細やかである	28.8	47.8	16.9	2.7	3.7	47.2	43.4	9.4	0	本校は面談や資料等を活用し、きめ細やかな進路指導を行っている
5 本校は部活動と学習の両立が達成できるような支援体制が整っていると思う	22.4	47.5	22.6	4.0	3.4	15.1	49.1	32.1	3.8	本校は部活動と学習の両立が達成できるような支援体制の構築に努めている
6 本校のホームページを通じて、お子様の学校生活の様子を知ることができる	11.7	36.8	29.4	3.0	19.1	3.8	62.3	30.2	3.8	学校のホームページは情報発信の手段として機能していると思う
7 東高の教育活動が「東高通信」や「保健だより」等を通して、保護者や生徒たちへ効果的に伝えられていると思う	30.8	46.6	11.7	1.0	9.9	26.4	54.7	18.9	0	東高の教育活動が「東高通信」や「保健だより」等を通して、保護者や生徒たちへ効果的に伝えられていると思う
8 本校ははじめ防止の取り組みをきちんと行っている	18.1	38.9	13.3	1.3	28.4	20.8	54.7	22.6	1.9	本校ははじめ防止の取り組みをきちんと行っている

保護者×教員(そう思う+ややそう思う)



■ 保護者 □ 教員

(%) (%)

設問	設問内容	生徒全体					全保護者					設問内容
		そう思う ①	ややそう 思う ②	あまり思 わない ③	全く思わ ない ④	わからない	そう思う ①	ややそう 思う ②	あまり思 わない ③	全く思わ ない ④	わからない	
1	先生方は、生徒の主体的な学びを引き出す工夫をしている。	17.4	54.8	24.3	3.5	0.3	35.6	51.9	9.1	0.3	3.1	本校の教育活動全般は、生徒の主体性を高め、学びの質向上を図っている
2	本校の持つ「文武両道」というモットーやその実践は、素晴らしいと思う。	30.3	45.5	17.9	6.3	1.0	51.9	36.0	9.9	1.0	1.2	本校の「文武両道」という校風やその実践は、素晴らしいと思う
3	ゼロ授業、土曜学習会、課外は学習時間確保や学力向上のために効果的である。	32.9	43.6	18.0	5.5	0.9	48.4	39.9	7.9	0.9	2.8	ゼロ授業、土曜学習会、課外は、学力向上のために効果的であると思う
4	本校は面談や資料等を活用し、きめ細やかな進路指導を行っている。	24.3	51.1	21.9	2.7	2.7	28.8	47.8	16.9	2.7	3.7	本校の進路指導(特に面談や資料について)きめ細やかである
5	本校は部活動と学習の両立が達成できるように支援体制の構築に努めている。	13.3	41.2	35.5	9.9	4.0	22.4	47.5	22.6	4.0	3.4	本校は部活動と学習の両立が達成できるような支援体制が整っていると思う
6	あなたは、本校のホームページを見ることがありますか。 (①)月1回以上 ②)1学期に1回以上 ③)見たことがある ④)見たことがない	3.4	11.3	64.0	21.0	3.0	11.7	36.8	29.4	3.0	19.1	本校のホームページを通じて、お子様の学校生活の様子を知ることができる
7	学校から配布される「東高通信」「進路だより(校咲く)」「保健だより」等を、ひととおり目を通している。	21.7	34.7	26.1	17.3	1.0	30.8	46.6	11.7	1.0	9.9	東高の教育活動が「東高通信」や「保健だより」等を通して、保護者や生徒たちへ効果的に伝えられていると思う
8	あなたは東高に入学してよかった。	39.1	41.1	14.4	5.1	0.6	59.5	30.9	5.5	0.6	3.4	子どもを東高に入学させてよかったと思う
9	本校はいじめ防止の取り組みをきちんと行っている。	20.7	47.2	26.1	5.8	1.3	18.1	38.9	13.3	1.3	28.4	本校はいじめ防止の取り組みをきちんと行っている

生徒×保護者(そう思う+ややそう思う)

