

令和5年度

学校経営・運営ビジョンに対する学校評価

～アンケート結果と分析～

● 回答数

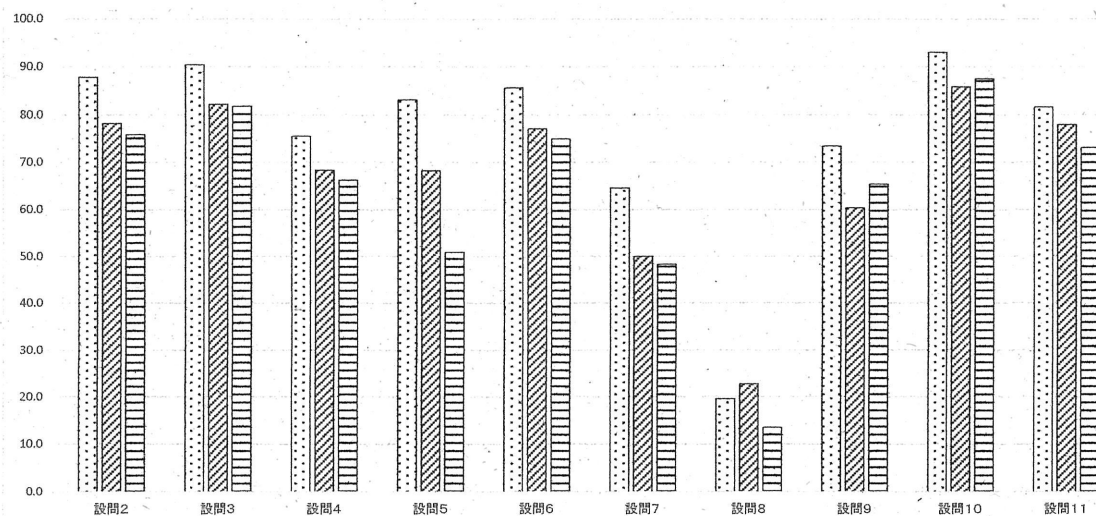
	生徒	保護者	教員
全体	712人	712人	50人
回答数	660人	680人	50人
回答率	92.7%	95.5%	100%

● 項目

全生徒（学年別）	P. 1
生徒推移	P. 2
全保護者	P. 3
教員	P. 4
生徒×保護者	P. 5
生徒×教員	P. 6
保護者×教員	P. 7

NO.	設問内容	96.3 (%)				92.4 (%)				89.3 (%)			
		1学年生徒				2学年生徒				3学年生徒			
		そう思う	やや そう思う	あまり 思わない	全く 思わない	そう思う	やや そう思う	あまり 思わない	全く 思わない	そう思う	やや そう思う	あまり 思わない	全く 思わない
①	②	③	④	①	②	③	④	①	②	③	④		
1	あなたは学習面でつまずいた時どのように対処しますか。 (①先生にきく ②自分で調べる ③友人にきく ④放っておくことが多い)	5.7	33.5	51.7	9.1	10.0	42.7	40.9	6.4	10.1	46.4	40.6	2.9
2	先生方は、生徒の主体的な学びを引き出す工夫をしている。	32.8	55.0	10.5	1.7	21.8	56.4	19.5	2.3	16.3	59.6	21.2	2.9
3	先生方は教え方や教材に工夫をしている。	41.3	49.1	7.0	2.6	26.5	55.7	16.0	1.8	25.5	56.3	16.3	1.9
4	本校の持つ「文武両道」という校是やその実践は、素晴らしいと思う。	36.0	39.5	18.9	5.7	18.3	50.0	24.8	6.9	23.7	42.5	25.6	8.2
5	土曜学習会、課外は学習時間確保や学力向上のために効果的である。	35.7	47.4	13.9	3.0	20.9	47.3	26.8	5.0	14.4	36.5	32.7	16.3
6	本校は面談や資料等を活用し、きめ細かな進路指導を行っている。	30.6	55.0	12.7	1.7	25.7	51.4	22.0	0.9	25.5	49.5	21.2	3.8
7	本校は部活動と学習の両立が達成できるように支援体制の構築に努めている。	17.9	46.7	27.9	7.4	10.0	40.0	39.5	10.5	15.0	33.3	37.7	14.0
8	あなたは、本校のホームページを見たことがありますか。 (①月1回以上 ②1学期に1回以上 ③見たことがある ④見たことがない)	7.0	12.6	59.1	21.3	4.5	18.2	72.7	4.5	2.9	10.6	64.9	21.6
9	学校から配布される「東高通信」「保健だより」等を、ひととおりを通している。	34.5	38.9	19.7	7.0	19.5	40.9	34.1	5.5	27.9	37.5	28.8	5.8
10	あなたは東高に入学してよかった。	55.9	37.1	6.1	0.9	38.8	47.0	13.2	0.9	43.5	44.0	10.1	2.4
11	本校はいじめ防止の取り組みをきちんとやっている。	37.3	44.3	17.1	1.3	32.1	45.9	19.7	2.3	26.0	47.1	23.6	3.4

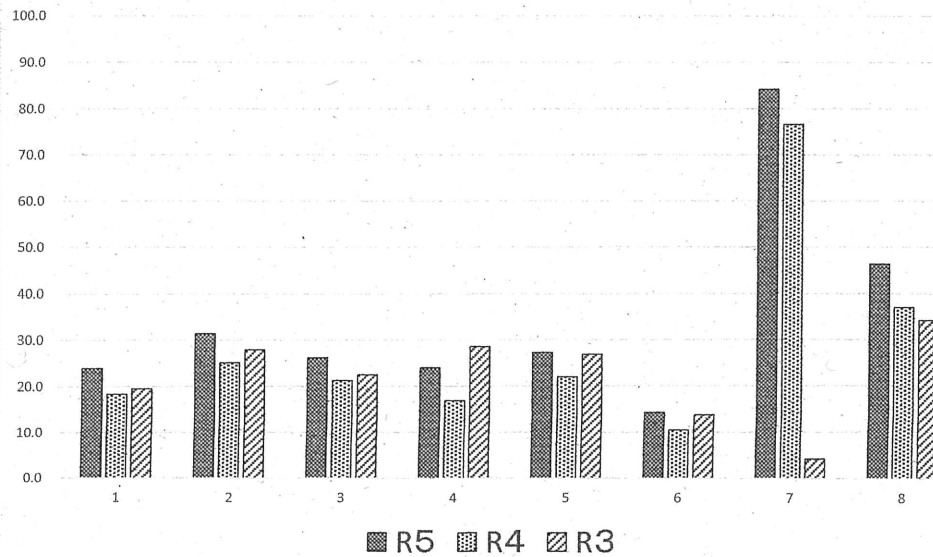
生徒学年別(そう思う+ややそう思う)



■1年 ■2年 ■3年

NO	設問内容	生徒全体 そう思う			1学年生徒 そう思う			2学年生徒 そう思う			3学年生徒 そう思う		
		R5	R4	R3	R5	R4	R3	R5	R4	R3	R5	R4	R3
		1	先生方は、生徒の主体的な学びを引き出す工夫をしている。	23.9	18.3	19.5	32.8	21.9	19.2	21.8	13.1	16.6	16.3
2	先生方は教え方や教材に工夫をしている。	31.4	25.1	27.9	41.3	27.2	30.6	26.5	22.5	26.0	25.5	25.7	27.2
3	本校の持つ「文武両道」という校是やその実践は、素晴らしいと思う。	26.2	21.3	22.5	36.0	26.3	27.8	18.3	20.2	18.1	23.7	17.3	21.7
4	土曜学習会、課外は学習時間確保や学力向上のために効果的である。	24.0	16.9	28.5	35.7	17.2	25.5	20.9	15.0	31.4	14.4	18.4	28.4
5	本校は面談や資料等を活用し、きめ細かな進路指導を行っている。	27.3	22.0	26.9	30.6	25.4	17.1	25.7	14.1	24.9	25.5	26.5	37.1
6	本校は部活動と学習の両立が達成できるように支援体制の構築に努めている。	14.3	10.5	13.8	17.9	10.4	14.5	10.0	10.8	11.9	15.0	10.2	14.8
7	あなたは、本校のホームページを見たことがありますか。(見たことがある)	84.2	76.6	4.2	78.7	66.9	4.3	95.4	78.3	5.9	78.4	84.5	2.6
8	あなたは東高に入学してよかった。	46.3	36.9	34.1	55.9	42.9	42.3	38.8	30.5	31.2	43.5	37.3	29.4

生徒年度推移(そう思う)



[令和5年度 学校経営・運営ビジョンに対する学校評価]

全保護者

95.5 (%)

NO.	設問内容	全保護者				
		そう思う	やや そう思う	あまり 思わない	全く 思わない	わからない
		①	②	③	④	
1	本校の教育活動全般は、生徒の主体性を高め、学びの質的向上を図るために十分機能していると思う。	33.7	52.6	8.7	1.3	3.7
2	文武両道の環境整備 本校の「文武両道」という校是やその実践は素晴らしいと思う。	46.0	40.0	10.6	2.1	1.3
3	子どもの家庭学習時間を含む生活時間について、親としてアドバイスをしている。	15.5	52.2	27.4	3.4	1.5
4	土曜学習会、課外は学力向上のために効果的であると思う。	45.2	39.9	10.3	1.0	3.6
5	本校の進路指導は(特に面談や資料について)きめ細かである。	18.4	50.3	18.9	3.1	9.3
6	本校は部活動と学習の両立が達成できるような支援体制が整っていると思う。	17.4	44.8	26.4	5.8	5.6
7	本校のホームページを通じて、お子様の学校生活の様子を知ることができる。	23.0	42.7	20.1	1.8	12.4
8	学校から配布される「東高通信」「保健だより」等は学校から保護者への情報提供手段として役立っている。	24.9	42.0	9.9	0.5	22.7
9	子どもを東高に入学させてよかったと思う。	56.1	35.6	4.7	1.2	2.4
10	本校はいじめ防止の取り組みをきちんと行っている。	18.2	34.7	11.2	1.5	34.4

[令和5年度 学校経営・運営ビジョンに対する学校評価]

教員(全体)

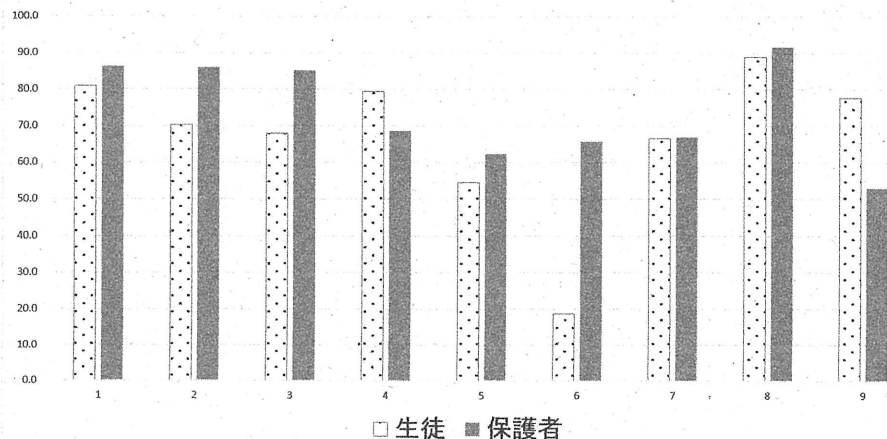
100 (%)

NO.	設問内容	そう思う	やや そう思う	あまり 思わない	全く 思わない
1	本校の教育活動全般は、生徒の主体性を高め、学びの質的向上を図っている。	28.0	58.0	14.0	0.0
2	本校の「文武両道」という校是やその実践は、素晴らしいと思う。	20.4	53.1	26.5	0.0
3	本校の課外、土曜学習会等は、生徒の学習時間確保や、学力向上に効果的である。	20.4	44.9	32.7	2.0
4	本校は面談や資料等を活用し、きめ細かな進路指導を行っている。	46.0	48.0	6.0	0.0
5	本校は部活動と学習の両立が達成できるような支援体制の構築に努めている。	6.0	48.0	40.0	6.0
6	学校のホームページは情報発信の手段として機能していると思う。	30.0	48.0	20.0	2.0
7	東高の教育活動が「東高通信」「保健だより」等を通して、保護者や生徒たちへ効果的に伝えられていると思う。	32.0	54.0	14.0	0.0
8	生徒は授業の進め方や進度に満足していると思う。	10.0	70.0	20.0	0.0
9	本校の管理運営全般は適切であり、教員が安心して生徒と向かいあう環境が整っている。	18.0	54.0	28.0	0.0
10	本校はいじめ防止の取り組みをきちんと行っている。	42.0	54.0	4.0	0.0

[令和5年度 学校経営・運営ビジョンに対する学校評価] 生徒×保護者

設問	設問内容(生徒)	(%)				(%)					設問内容(保護者)
		生徒全体				全保護者					
		そう思う ①	やや そう思う ②	あまり 思わない ③	全く 思わない ④	そう思う ①	やや そう思う ②	あまり 思わない ③	全く 思わない ④	わから ない	
1	先生方は、生徒の主体的な学びを引き出す工夫をしている。	23.9	56.9	16.9	2.3	33.7	52.6	8.7	1.3	3.7	本校の教育活動全般は、生徒の主体性を高め、学びの質的向上を図るために十分機能していると思う。
2	本校の持つ「文武両道」という校是やその実践は、素晴らしいと思う。	26.2	44.0	23.0	6.9	46.0	40.0	10.6	2.1	1.3	文武両道の環境整備 本校の「文武両道」という校是やその実践は素晴らしいと思う。
3	土曜学習会、課外は学習時間確保や学力向上のために効果的である。	24.0	43.9	24.2	7.9	45.2	39.9	10.3	1.0	3.6	土曜学習会、課外は学力向上のために効果的であると思う。
4	本校は面談や資料等を活用し、きめ細かな進路指導を行っている。	27.3	52.1	18.5	2.1	18.4	50.3	18.9	3.1	9.3	本校の進路指導は(特に面談や資料について)きめ細かである。
5	本校は部活動と学習の両立が達成できるように支援体制の構築に努めている。	14.3	40.2	34.9	10.5	17.4	44.8	26.4	5.8	5.6	本校は部活動と学習の両立が達成できるような支援体制が整っていると思う。
6	あなたは、本校のホームページを見たことがありますか。 (①月1回以上 ②1学期に1回以上 ③見たことがある ④見たことがない)	4.9	13.8	65.5	15.8	23.0	42.7	20.1	1.8	12.4	本校のホームページを通じて、お子様の学校生活の様子を知ることができる。
7	学校から配布される「東高通信」「保健だより」等を、ひととおり目を通している。	27.4	39.1	27.4	6.1	24.9	42.0	9.9	0.5	22.7	学校から配布される「東高通信」「保健だより」等は学校から保護者への情報提供手段として役立っている。
8	あなたは東高に入学してよかった。	46.3	42.6	9.8	1.4	56.1	35.6	4.7	1.2	2.4	子どもを東高に入学させてよかったと思う。
9	本校はいじめ防止の取り組みをきちんと行っている。	32.0	45.7	20.0	2.3	18.2	34.7	11.2	1.5	34.4	本校はいじめ防止の取り組みをきちんと行っている。

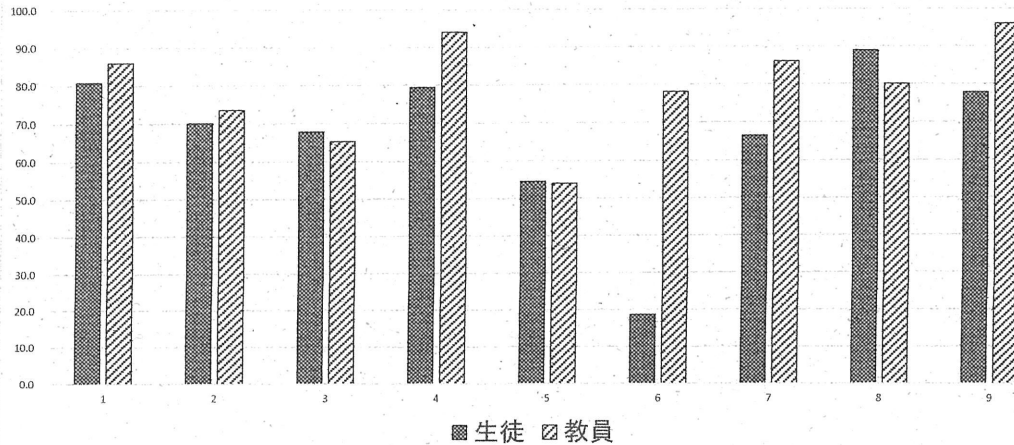
生徒×保護者(そう思う+ややそう思う)



[令和5年度 学校経営・運営ビジョンに対する学校評価] 生徒×教員

設問	設問内容	生徒全体 (%)				教員全体 (%)				設問内容
		そう思う	やや そう思う	あまり 思わない	全く 思わない	そう思う	やや そう思う	あまり 思わない	全く 思わない	
		①	②	③	④	①	②	③	④	
1	先生方は、生徒の主体的な学びを引き出す工夫をしている。	23.9	56.9	16.9	2.3	28.0	58.0	14.0	0.0	本校の教育活動全般は、生徒の主体性を高め、学びの質的向上を図っている。
2	本校の持つ「文武両道」という校是やその実践は、素晴らしいと思う。	26.2	44.0	23.0	6.9	20.4	53.1	26.5	0.0	本校の「文武両道」という校是やその実践は、素晴らしいと思う。
3	土曜学習会、課外は学習時間確保や学力向上のために効果的である。	24.0	43.9	24.2	7.9	20.4	44.9	32.7	2.0	本校の課外、土曜学習会等は、生徒の学習時間確保や、学力向上に効果的である。
4	本校は面談や資料等を活用し、きめ細かな進路指導を行っている。	27.3	52.1	18.5	2.1	46.0	48.0	6.0	0.0	本校は面談や資料等を活用し、きめ細かな進路指導を行っている。
5	本校は部活動と学習の両立が達成できるように支援体制の構築に努めている。	14.3	40.2	34.9	10.5	6.0	48.0	40.0	6.0	本校は部活動と学習の両立が達成できるような支援体制の構築に努めている。
6	あなたは、本校のホームページを見たことがありますか。 (①月1回以上 ②1学期に1回以上 ③見たことがある ④見たことがない)	4.9	13.8	65.5	15.8	30.0	48.0	20.0	2.0	学校のホームページは情報発信の手段として機能していると思う。
7	学校から配布される「東高通信」「保健だより」等を、ひととおり目を通している。	27.4	39.1	27.4	6.1	32.0	54.0	14.0	0.0	東高の教育活動が「東高通信」「保健だより」等を通して、保護者や生徒たちへ効果的に伝えられていると思う。
8	あなたは東高に入学してよかった。	46.3	42.6	9.8	1.4	10.0	70.0	20.0	0.0	生徒は授業の進め方や進度に満足していると思う。
9	本校はいじめ防止の取り組みをきちんと行っている。	32.0	45.7	20.0	2.3	42.0	54.0	4.0	0.0	本校はいじめ防止の取り組みをきちんと行っている。

生徒×教員(そう思う+ややそう思う)



[令和5年度 学校経営・運営ビジョンに対する学校評価] 保護者×教員

設問内容	(%)					(%)				設問内容
	全保護者					教員全体				
	そう思う	やや そう思う	あまり 思わない	全く 思わない	わから ない	そう思う	やや そう思う	あまり 思わない	全く 思わない	
1 本校の教育活動全般は、生徒の主体性を高め、学びの質的向上を図るために十分機能していると思う。	33.7	52.6	8.7	1.3	3.7	28.0	58.0	14.0	0.0	本校の教育活動全般は、生徒の主体性を高め、学びの質的向上を図っている。
2 文武両道の環境整備 本校の「文武両道」という校是やその実践は素晴らしいと思う。	46.0	40.0	10.6	2.1	1.3	20.4	53.1	26.5	0.0	本校の「文武両道」という校是やその実践は、素晴らしいと思う。
3 土曜学習会、課外は学力向上のために効果的であると思う。	45.2	39.9	10.3	1.0	3.6	20.4	44.9	32.7	2.0	本校の課外、土曜学習会等は、生徒の学習時間確保や、学力向上に効果的である。
4 本校の進路指導は(特に面談や資料について)きめ細かである。	18.4	50.3	18.9	3.1	9.3	46.0	48.0	6.0	0.0	本校は面談や資料等を活用し、きめ細かな進路指導を行っている。
5 本校は部活動と学習の両立が達成できるような支援体制が整っていると思う。	17.4	44.8	26.4	5.8	5.6	6.0	48.0	40.0	6.0	本校は部活動と学習の両立が達成できるような支援体制の構築に努めている。
6 本校のホームページを通じて、お子様の学校生活の様子を知ることができる。	23.0	42.7	20.1	1.8	12.4	30.0	48.0	20.0	2.0	学校のホームページは情報発信の手段として機能していると思う。
7 学校から配布される「東高通信」「保健だより」等は学校から保護者への情報提供手段として役立っている。	24.9	42.0	9.9	0.5	22.7	32.0	54.0	14.0	0.0	東高の教育活動が「東高通信」「保健だより」等を通して、保護者や生徒たちへ効果的に伝えられていると思う。
8 本校はいじめ防止の取り組みをきちんと行っている。	18.2	34.7	11.2	1.5	34.4	42.0	54.0	4.0	0.0	本校はいじめ防止の取り組みをきちんと行っている。

保護者×教員(そう思う+ややそう思う)

